



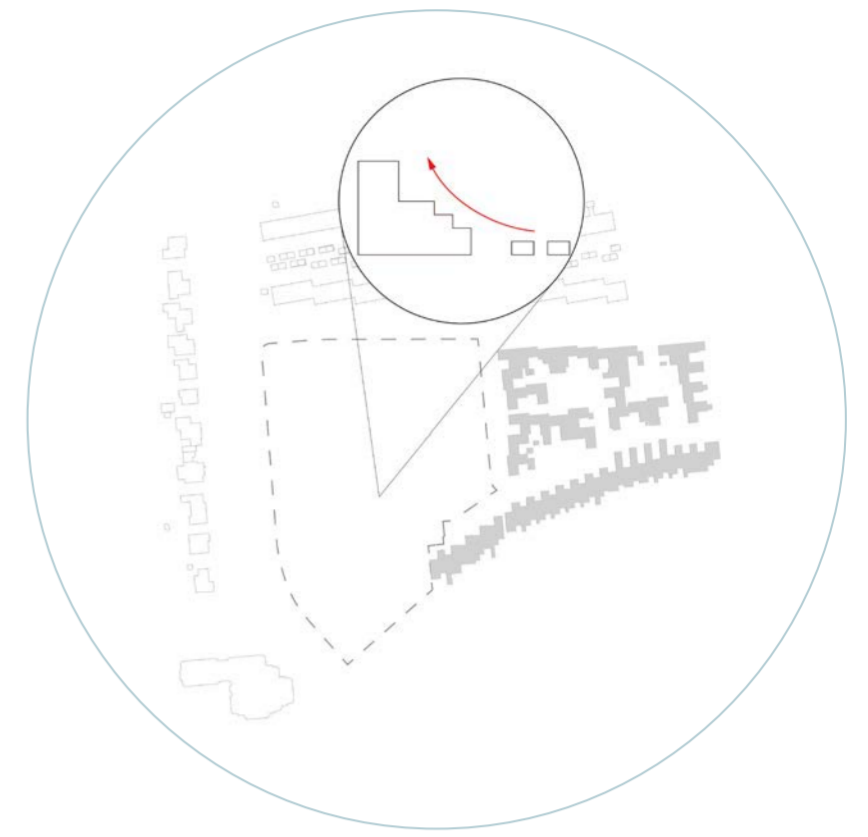
waar stromen kruisen
TUSSEN GENDER EN GROEN

where streams cross
BETWEEN GENDER AND GREEN



waar stromen kruisen
TUSSEN BUREN

where streams cross
BETWEEN NEIGHBORS



waar stromen kruisen
WEESFEL MET HOOGBOUW

where streams cross
HIGH-RISE WITHIN URBAN FABRIC

WE GAAN HET HEBBEN OVER:

WE'RE GOING TO TALK ABOUT:



planning

planning



schetsontwerp
(waar stromen kruisen)

preliminary design
(where streams cross)



ecologie en landschap
(waar stromen kruisen tussen Gender en groen)

ecology and landscape
(where streams cross between Gender and green)



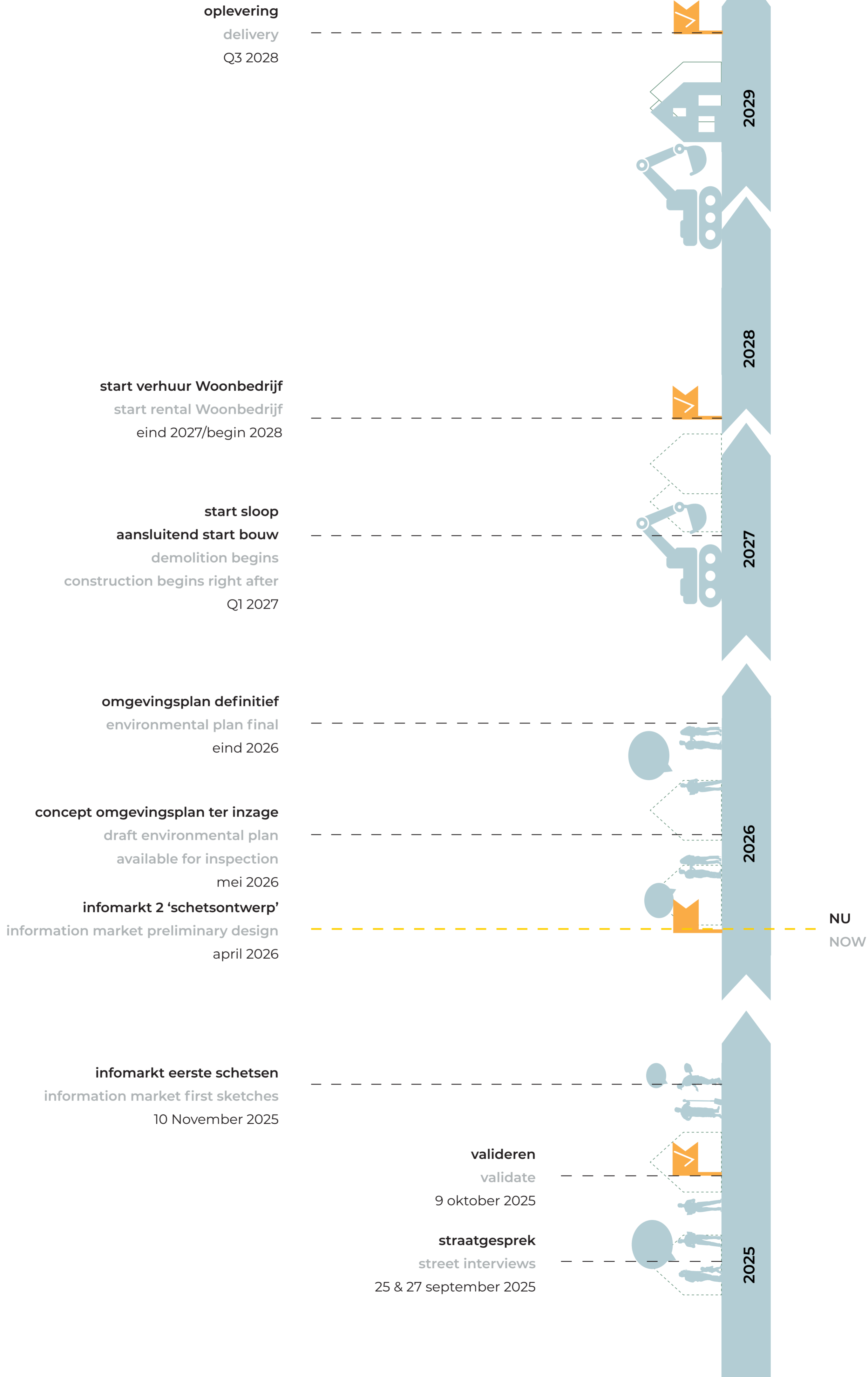
mobiliteit
(waar stromen kruisen tussen burenen)

mobility
(where streams cross between neighbors)



programma en doelgroep

program and target group





legenda

▲ - entree voetgangers

△ - entree fietsers





drie sferen van wonen



nov 2025



april 2026

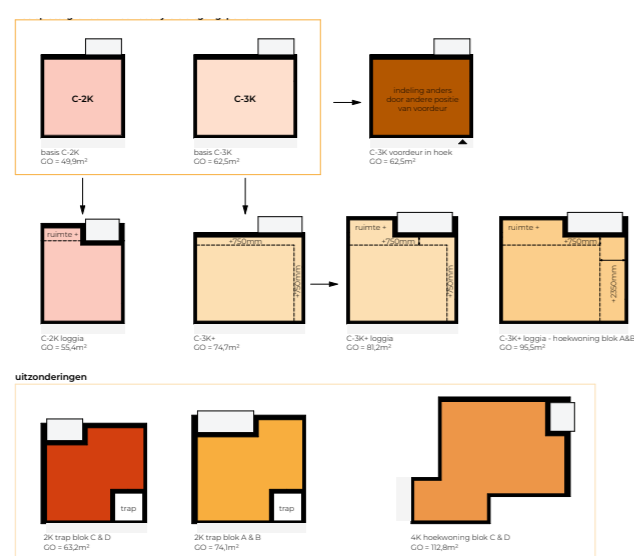


projectie bestaande situatie

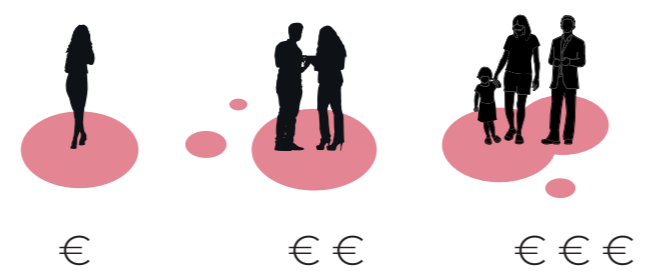
in rood bestaand gebouw, in zwart bestaande inritten

aanpassingen bouwhoogtes

wijzigingen hoogte sinds schetsen november 2025



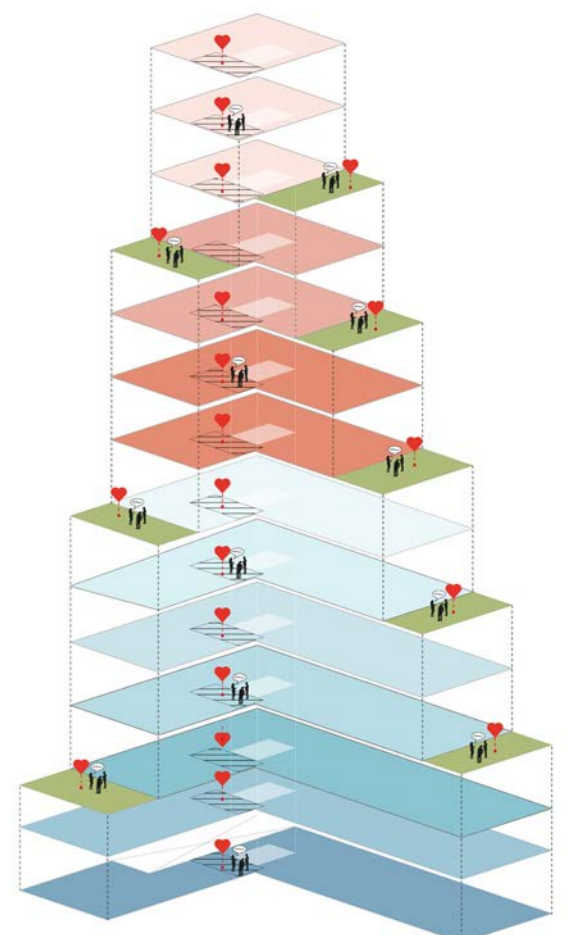
aandacht voor variatie in woningplattegrond zie poster in de woningen



diversiteit in doelgroepen

diversiteit in woningen
sociaal - middenduur - koop

woningen opgezet in clusters
clusters gericht op doelgroepen
1 kartrekker per cluster
ontmoetingsplek per cluster



verbinding met de buurt:
ken de buurt

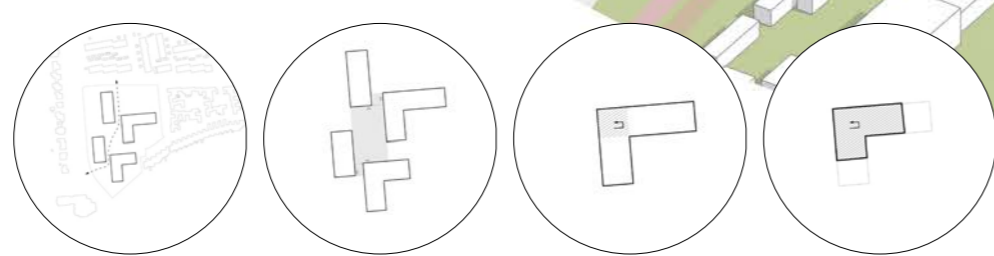
goede buitenruimte
onderdeel van de woning

zelf bedenken
hoe je wil wonen

CLUSTER 2
fietsenstallingen georganiseerd
per cluster

postkasten georganiseerd
per cluster

aandacht voor
kruisingscorridor



ontmoeten op verschillende schalen

aandacht voor
social veiligheid:
ogen op alle kanten

ontmoetingsplekken op
maaiveld



kruisen tussen gender en groen

waar stromen

Genderhof, Eindhoven

16 april 2026

van tuijn stedenbouw
landschap
onderzoek

Stam + De Koning Bouw

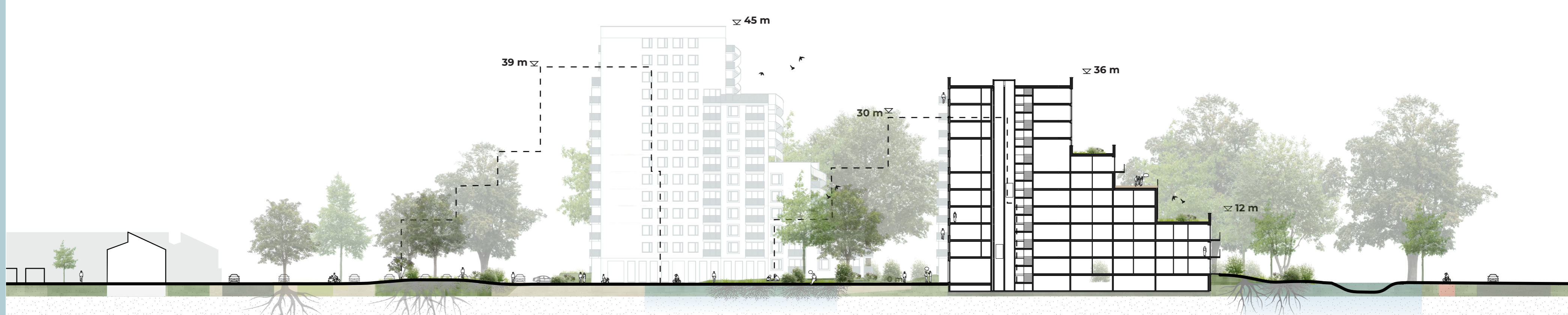
woon
bedrijf

COCOSMOS

FAAMARCHITECTS



profil A



profil B

Sterkenburg

Karel de Grotelaan

kruisen tussen gender en groen

big 5 & small 5
leefgebied van 5 grotere en kleinere diersoorten
in te rechten en te beheren

maken van volwaardige
leefgebieden: de 7 V's

- verspreiding
- verbinding
- veiligheid
- voedsel
- vocht
- voortplanting
- verzorging

verrijken biodiversiteit

gebruik maken van de
bestaande ecologische kwaliteit

gebiedseigen soorten
kruidenrijk, diepwortelend,
meerjarig extensief onderhoud

40 van 040

Gender zichtbaar en
beleefbaar maken

kruidendaken
gevelgroen

water zo lang mogelijk vasthouden in
het gebied door bufferen/beplanting

grond van de gemeente ook
betrekken in vergroening

stepping stone
voor insecten en vogels



1. rondje plot



2. stepping stone omgeving

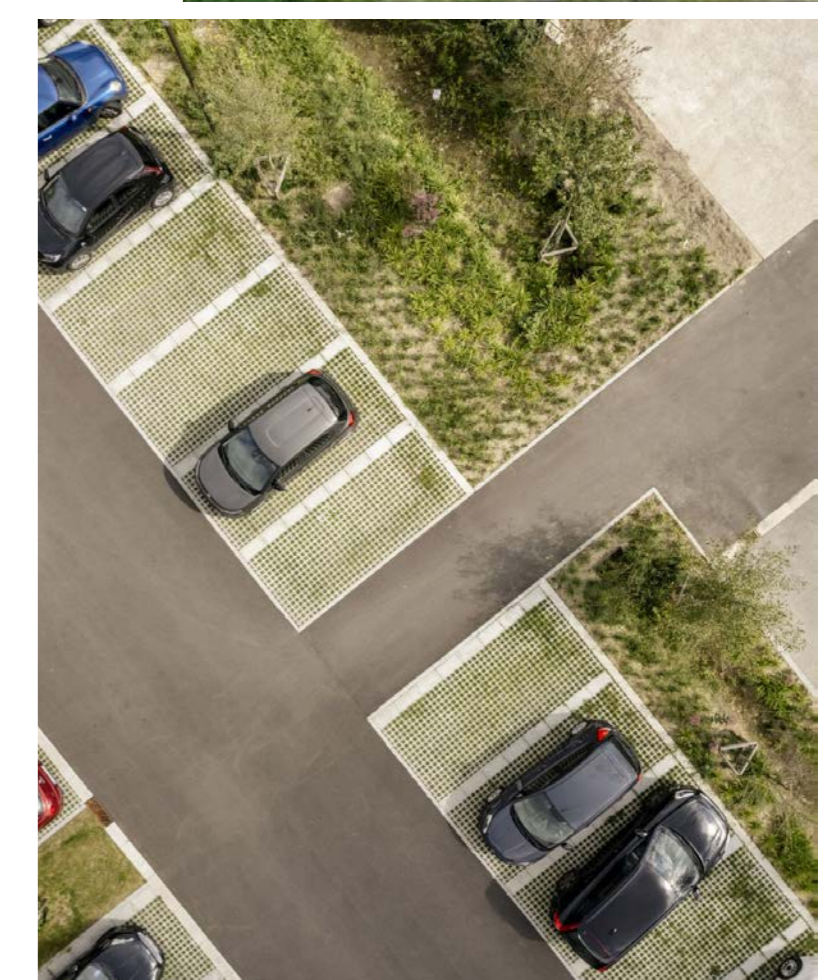
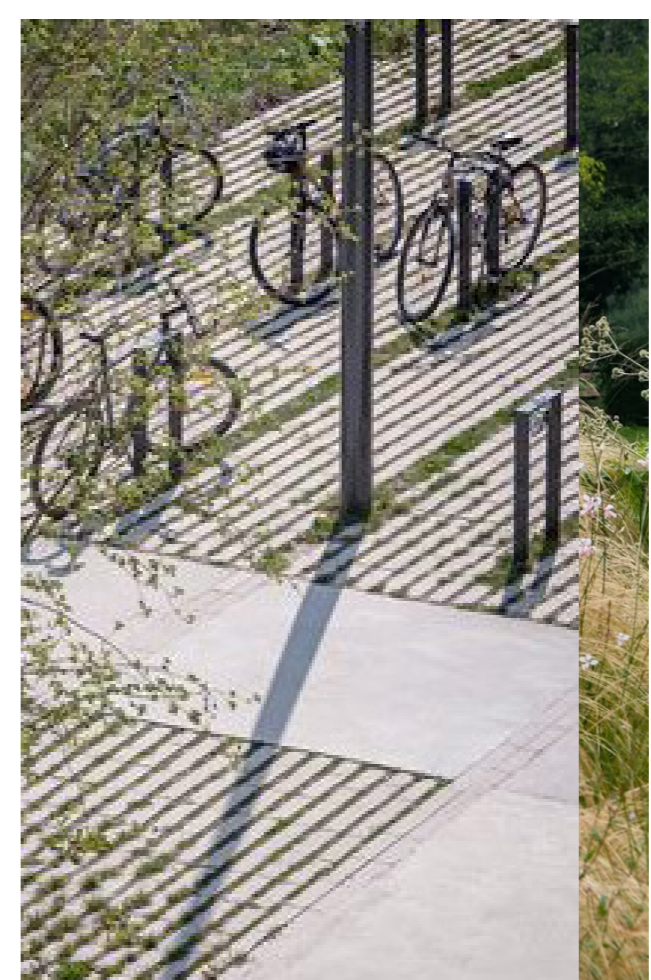
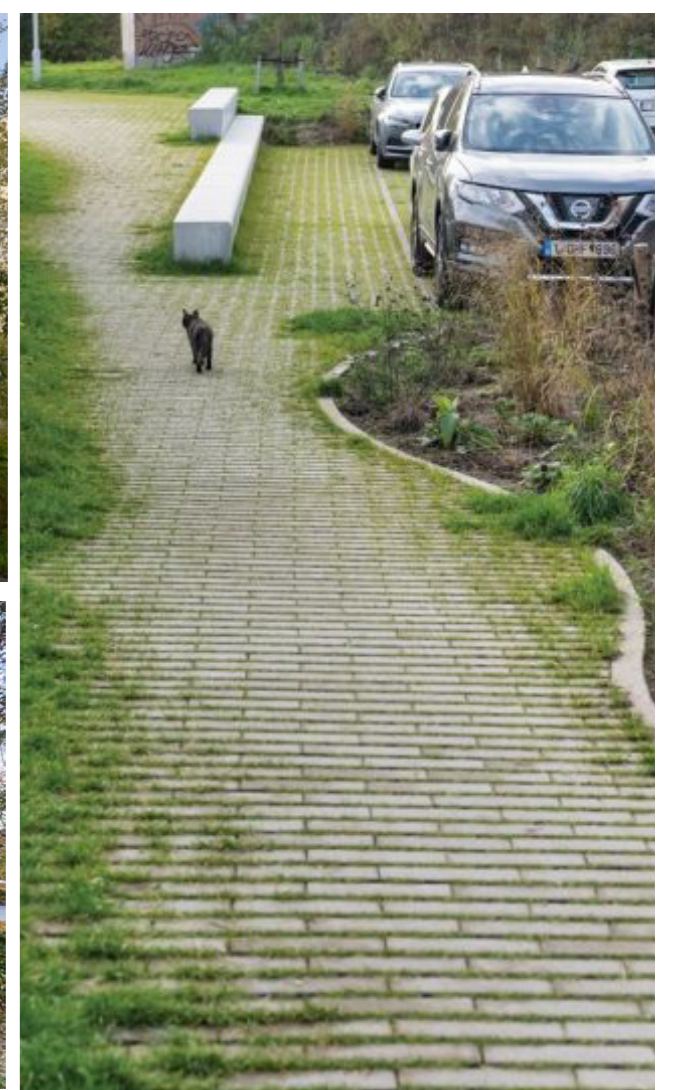


3. ecologische zone



4. verticale stepping stones

onderzoeken of we de bestaande omgeving
ook kunnen uitdagen tot vergroening



entree en binnenplein

ontmoetingsplek

luwte

beleving groen en Gender

buitenzijde

parkeren, faciliteren

kruisen tussen gender en groen

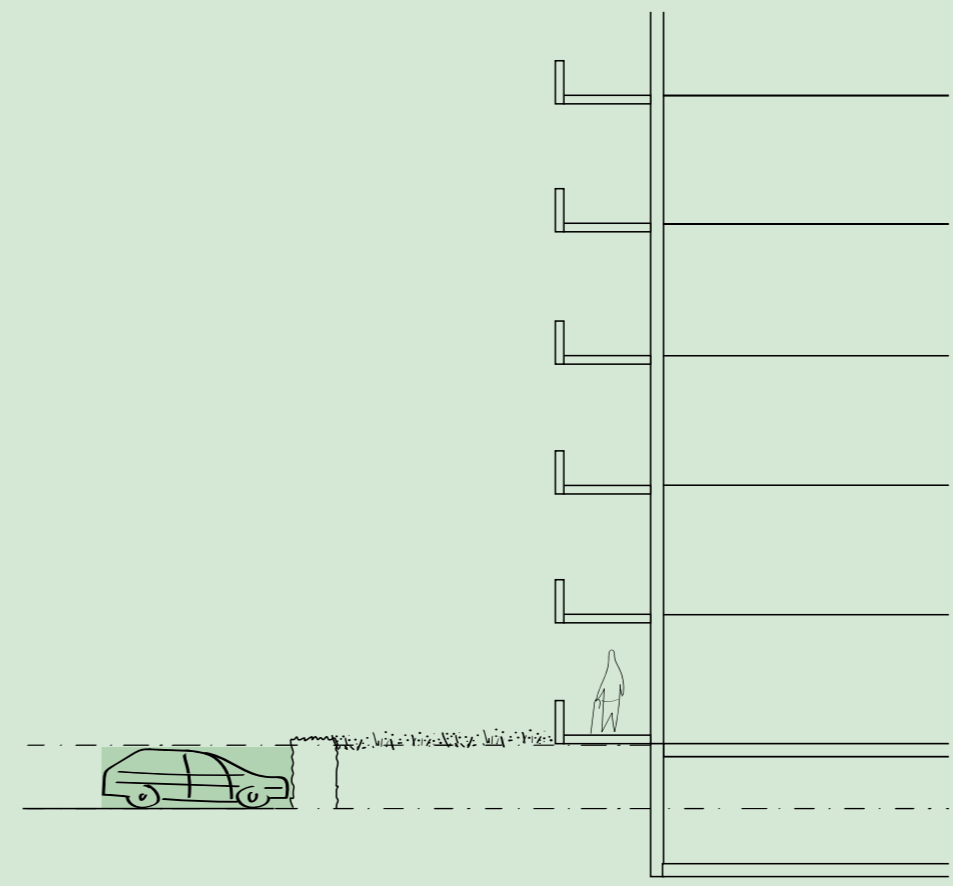
waar stromen

Genderhof, Eindhoven

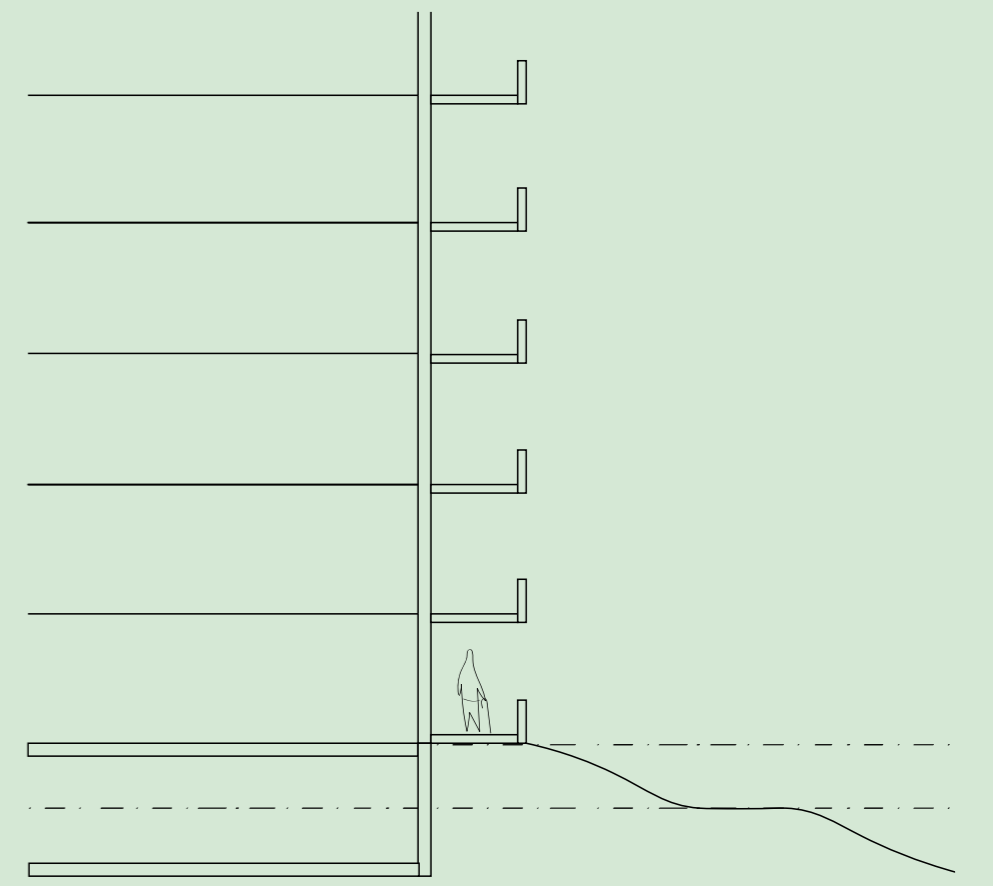
16 april 2026



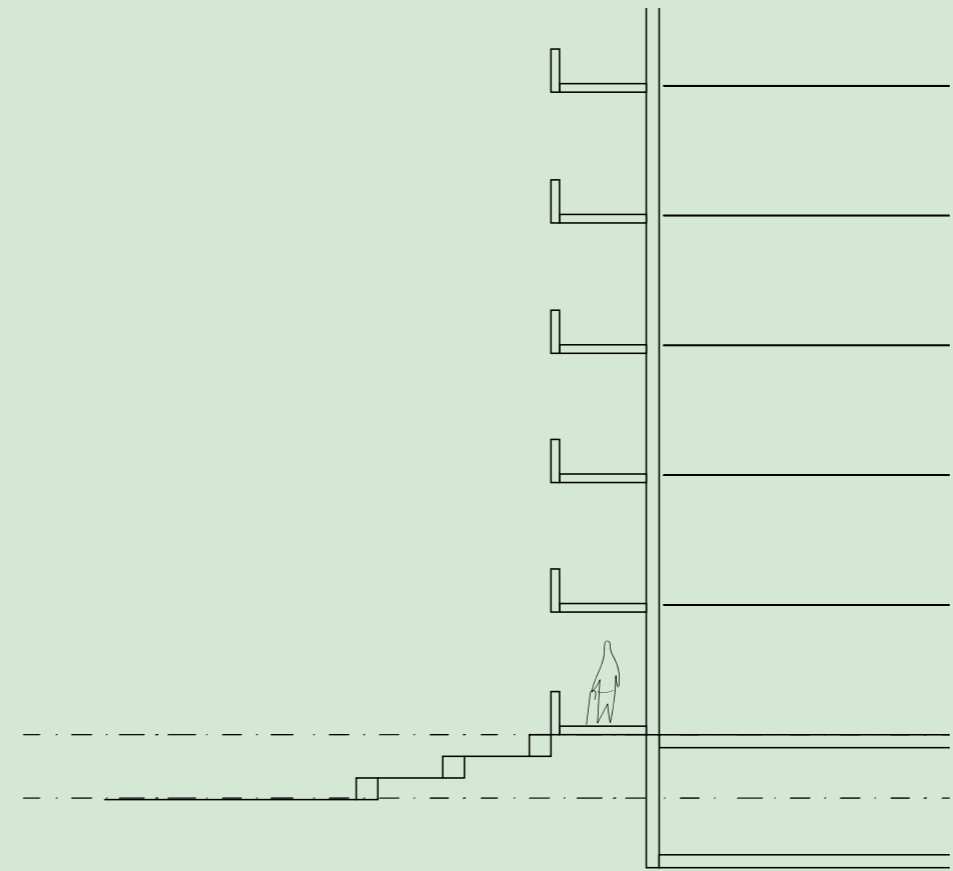
Overgang van gebouw naar buitenruimte



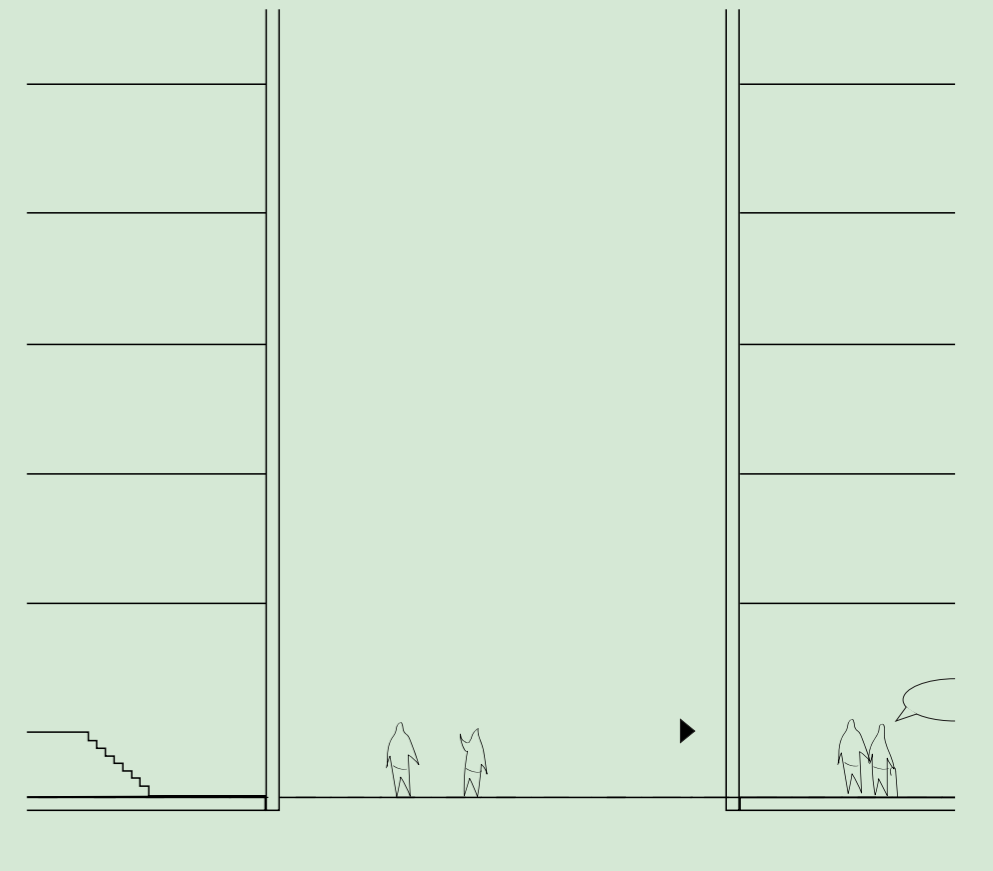
uitloop naar parkeerzijde met glooiingen en hagen



uitloop naar luwe/ Gender zijde met glooiingen en wadi's



uitloop naar centrale pleinruimte met steilranden



twee centrale entreegebieden met entrees op maaiveld

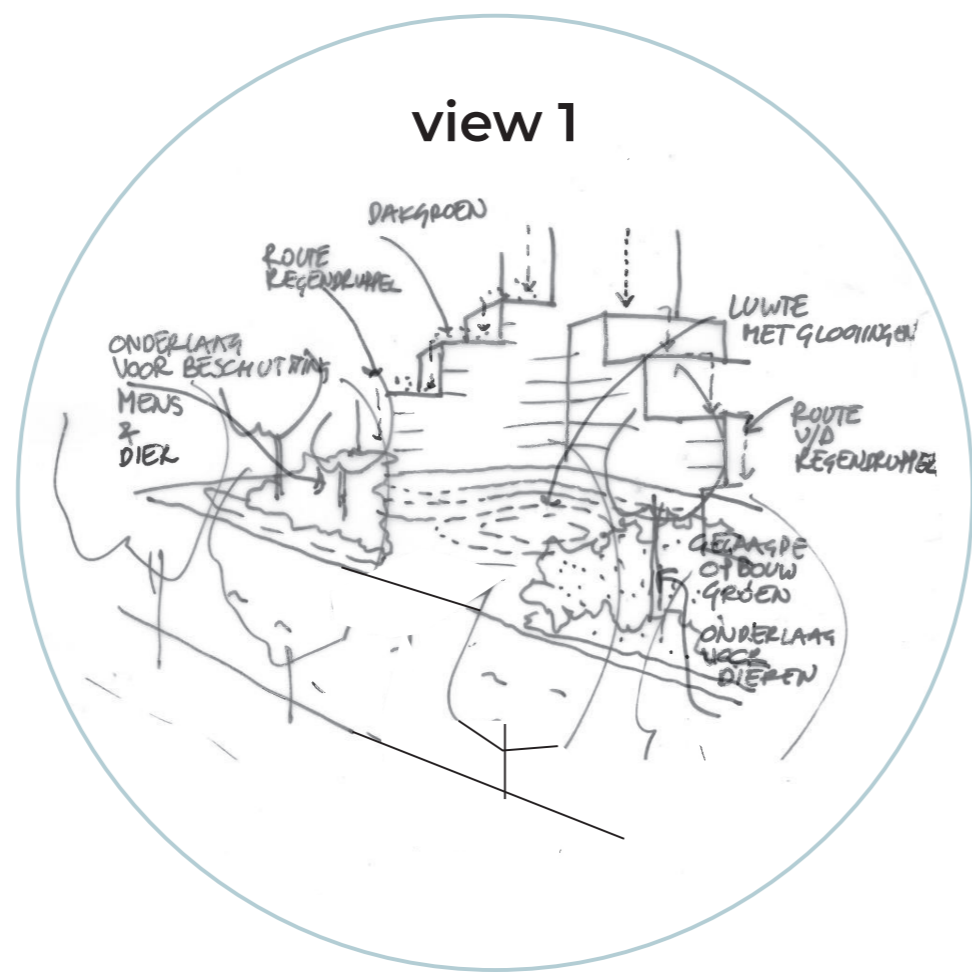
van tuijn stedenbouw
landschap
onderzoek

Stam + De Koning Bouw

woon
bedrijf

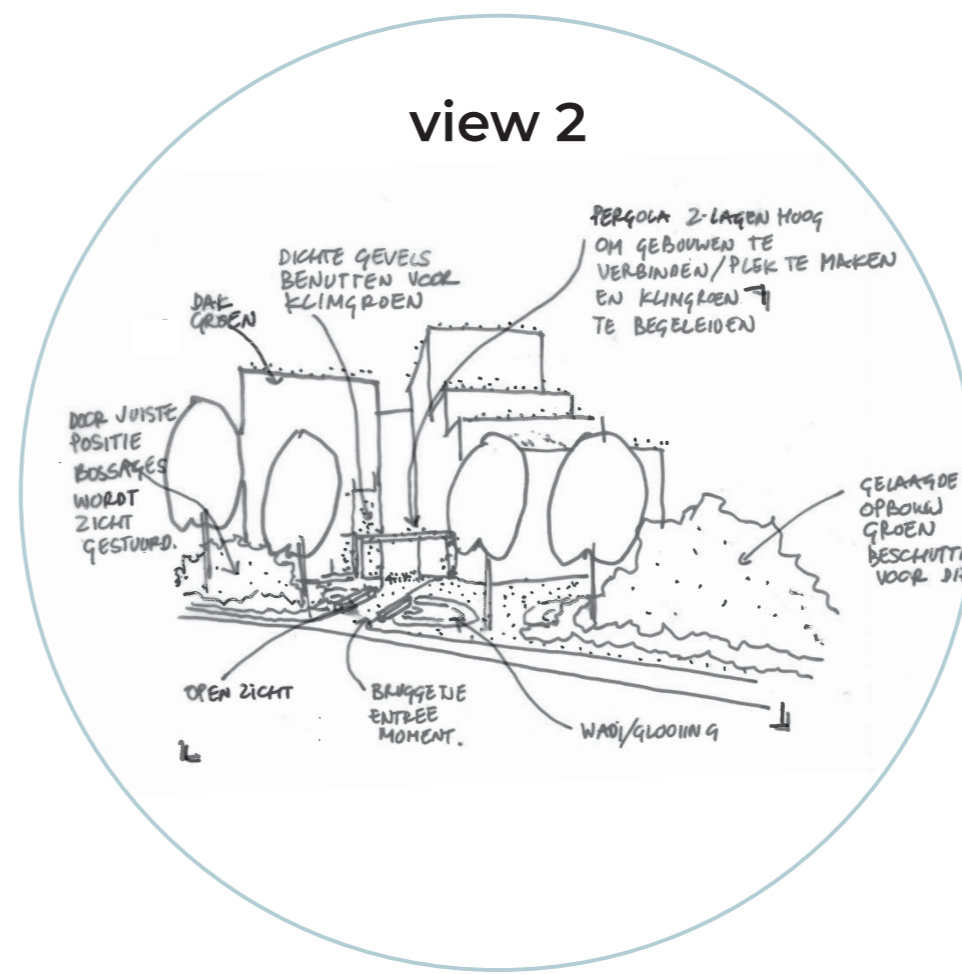
COCOSMOS

FAAMARCHITECTS



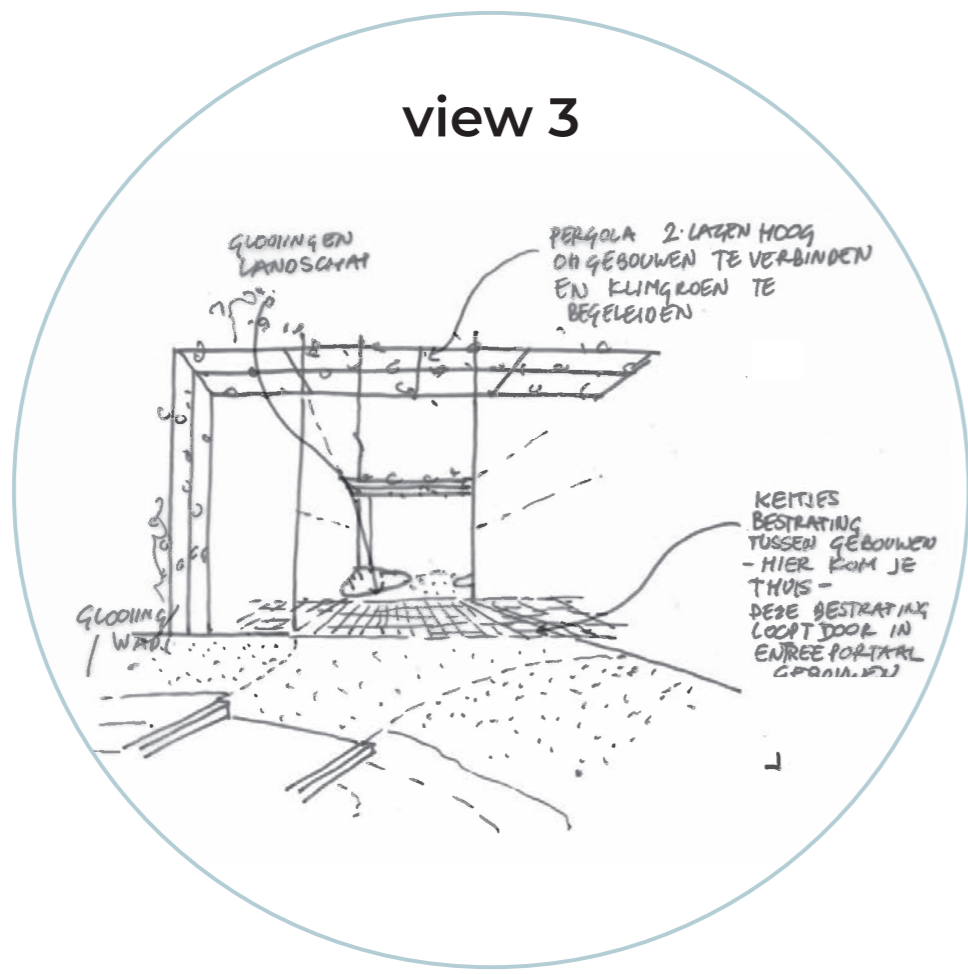
Karel de Grotelaan

doorzicht



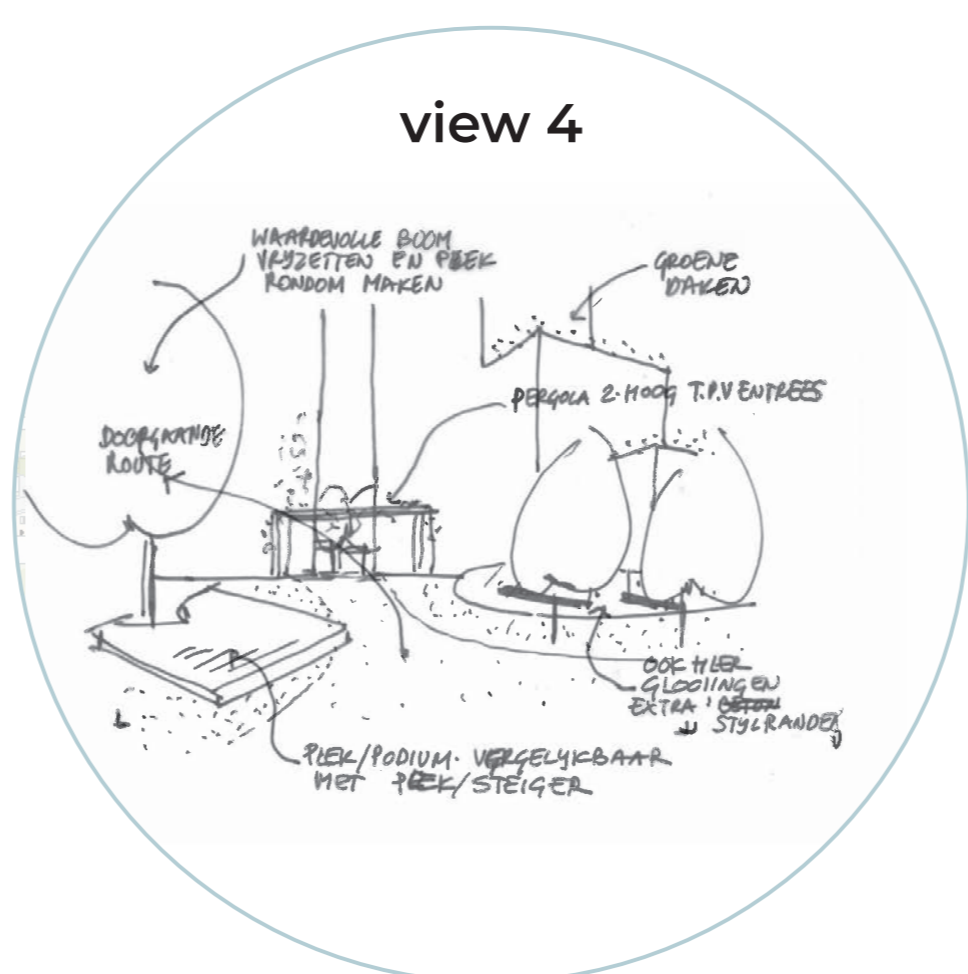
Bouvine rotonde

entreamoment en doorzicht



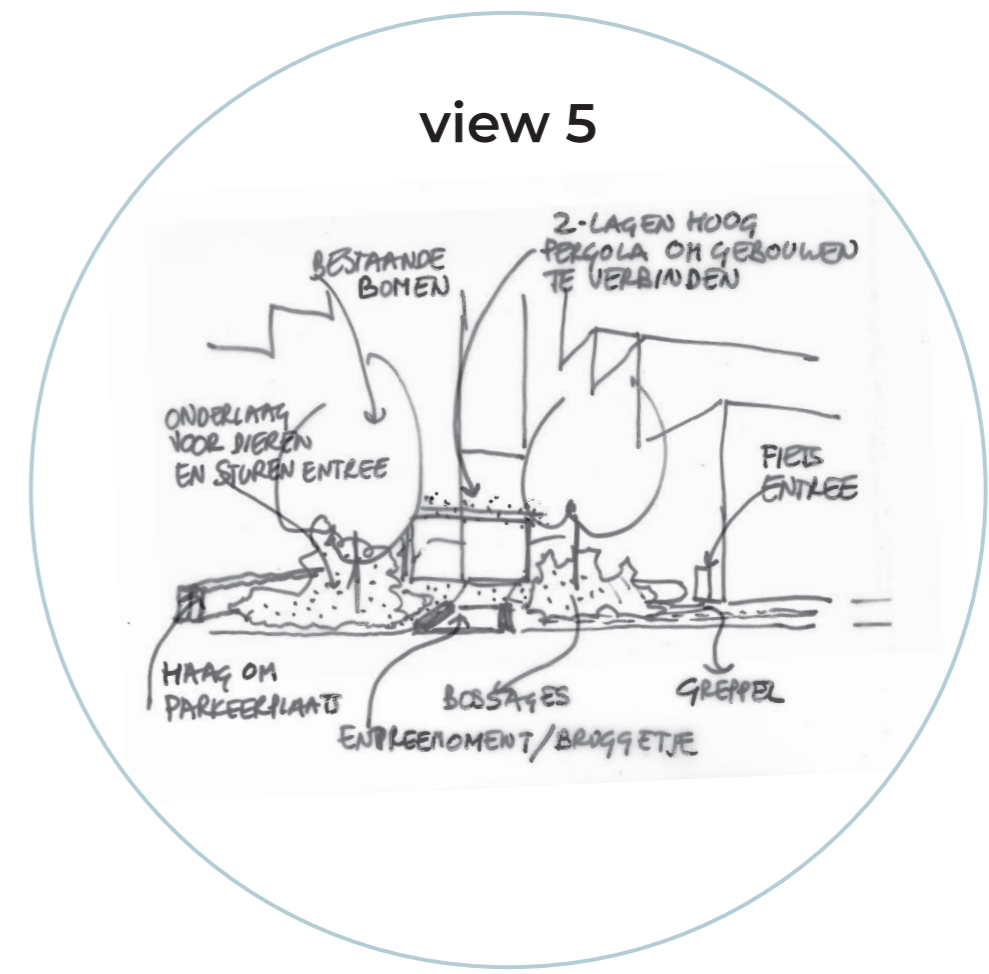
entree woongebouwen

route en plek



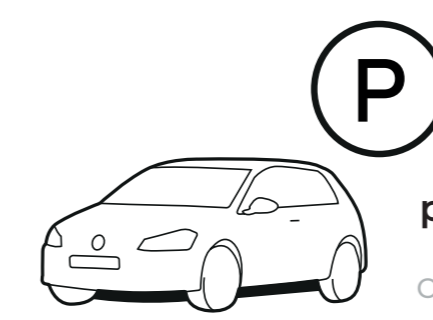
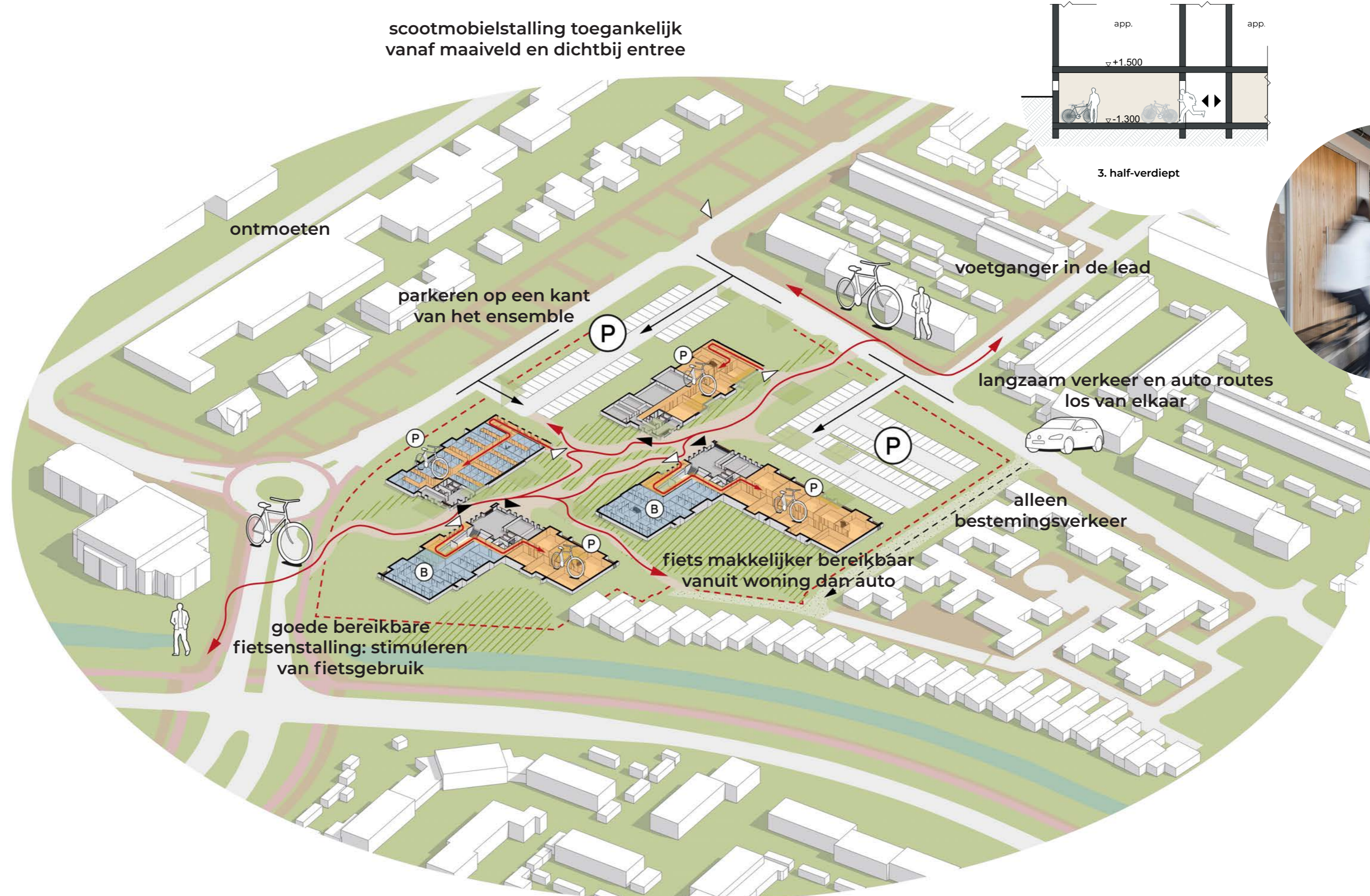
binnenplein

plek/huiskamer



Sterkenburg

entreamoment en doorzicht



parkeerbeleid auto gemeente Eindhoven car parking policy municipality of Eindhoven

- parkeernorm wordt bepaald door:
parking standards are determined by:
 - functie function → wonen dwellings
 - locatie in de stad location → Schilwijk
- parkeernorm van wonen wordt bepaald door:
parking standards for housing are determined by:
 - type woning housing type → sociaal/middenduur/koop social/mid/buy
 - oppervlakte van de woning → 50 - 80 m² housing surface area
 - bezoekers visitors
- benodigd aantal parkeerplaatsen = 173 pp
number of parking spaces required = 189 pp
- HOV in de buurt → HOV-reductie 25% reduction 25%
high-quality public transportation in the neighbourhood
- benodigd aantal parkeerplaatsen = 130
number of parking spaces required = 130 pp



parkeerbeleid fiets gemeente Eindhoven bike parking policy municipality of Eindhoven

- parkeernorm van wonen wordt bepaald door:
parking standards for housing are determined by:
 - type woning housing type → sociaal/middenduur/koop social/mid/buy
 - oppervlakte van de woning → 50 - 80 m² housing surface area
 - bezoekers visitors
- benodigd aantal fietsparkeerplekken: 876
number of bicycle parking spaces required: 873
 - individuele bergingen individual storage
 - gemeenschappelijke fietsenstalling communal bike parking

kruisen

in het gebouw

waar stromen

Genderhof, Eindhoven

16 april 2026

van tuijn stedenbouw
landschap
onderzoek

Stam + De Koning Bouw

woon
bedrijf

COCOSMOS

FAAMARCHITECTS



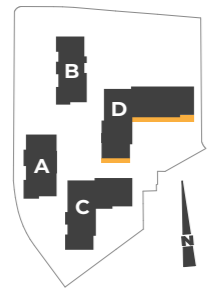
1e verdieping blok D



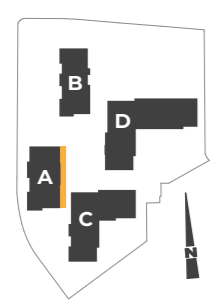
5e verdieping blok D



blok D



zuidgevel blok D

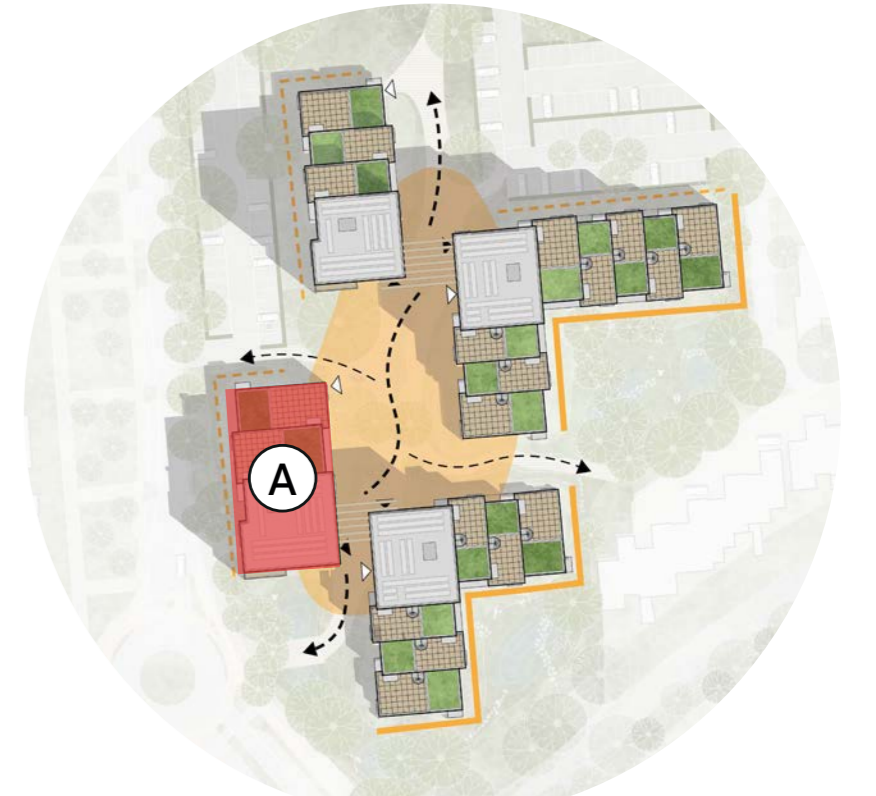


westgevel blok D

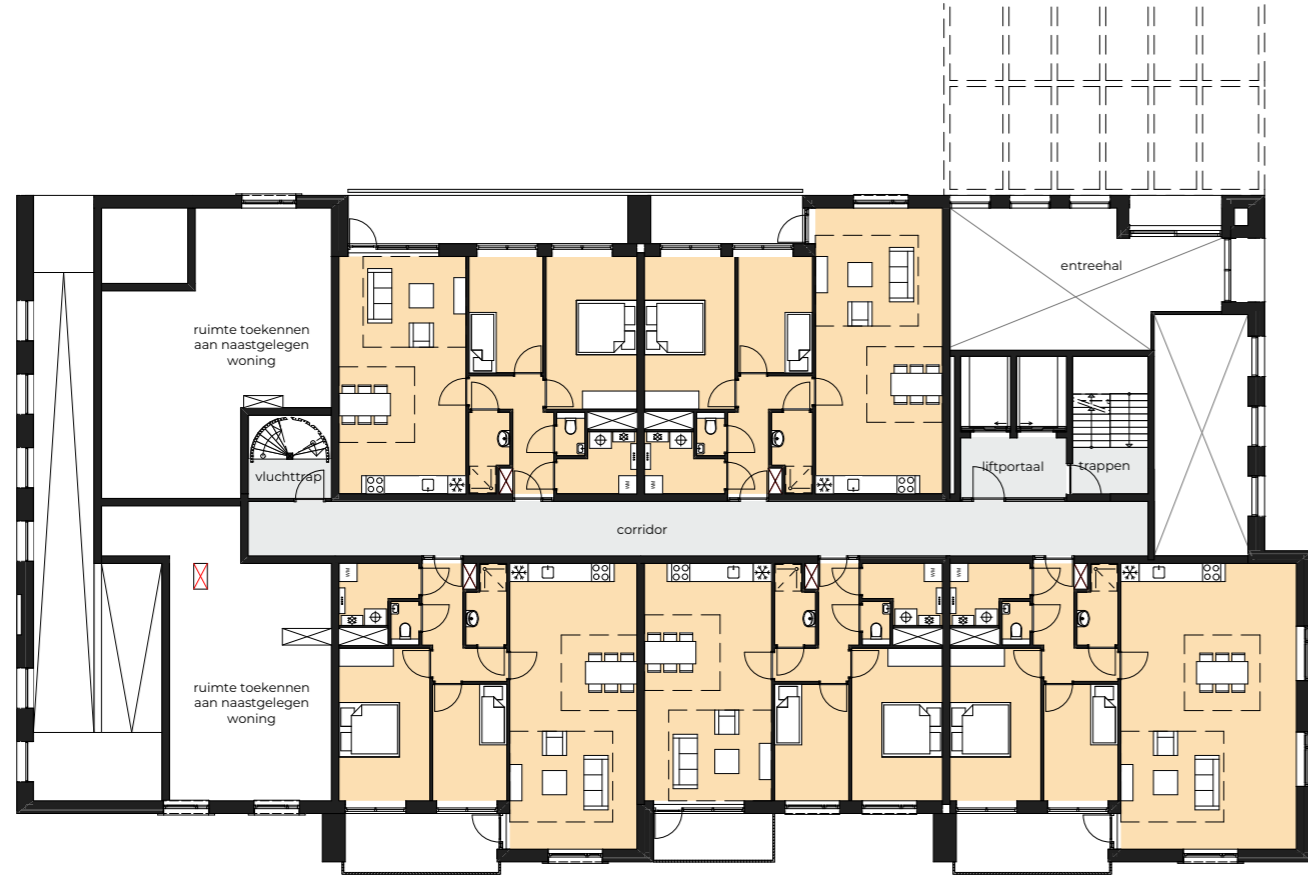
kruisen

in het gebouw

waar stromen



blok A



1e verdieping blok A



5e verdieping blok A



zuidgevel blok A



westgevel blok A



roze



groen

kleur- en materiaal keuze

Genderhof, Eindhoven

16 april 2026

van tuijn stedenbouw
landschap
onderzoek

Stam + De Koning Bouw

woon
bedrijf

COCOSMOS

FAAMARCHITECTS

BESTAAND



21 maart 12u

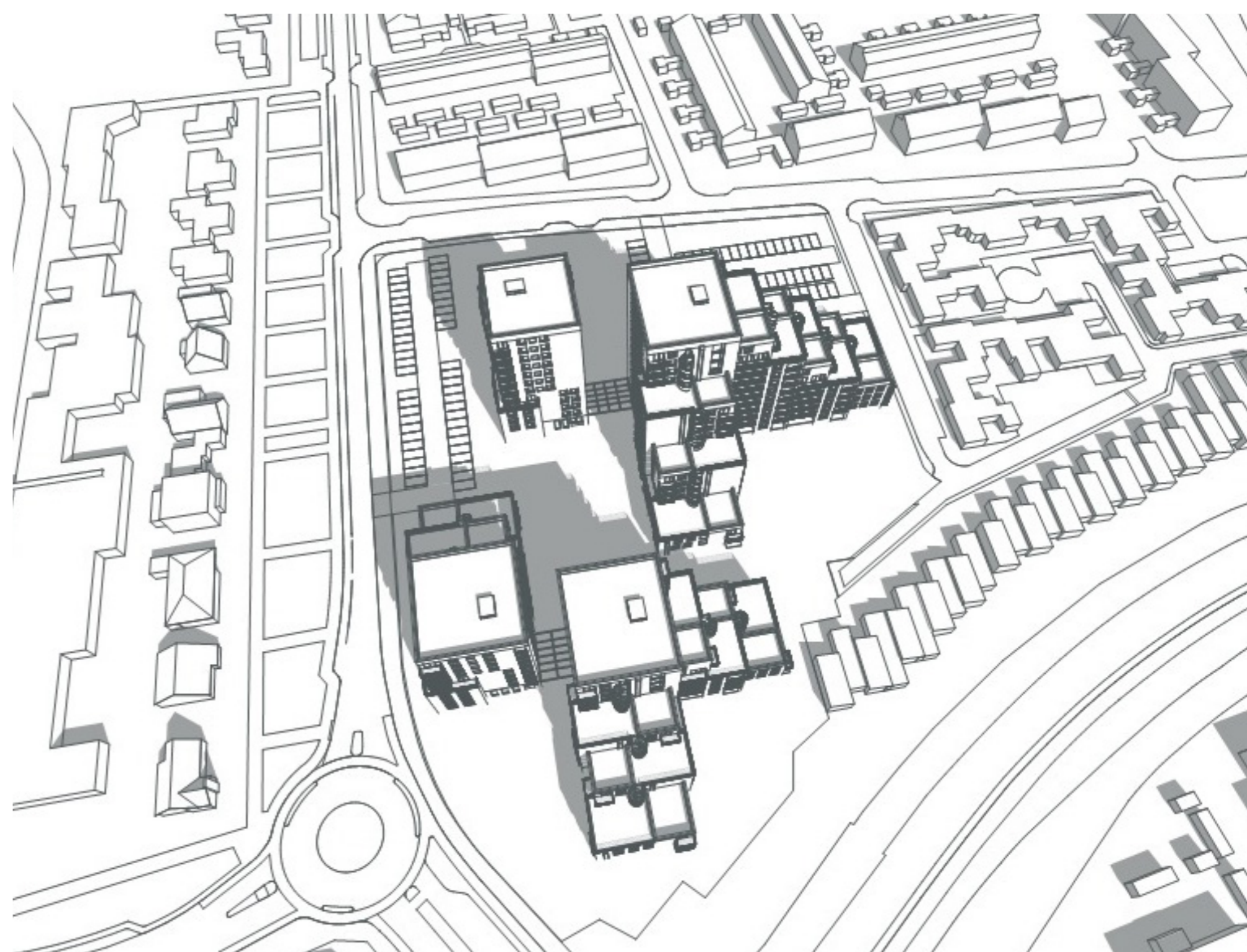
NIEUW



21 maart 12u



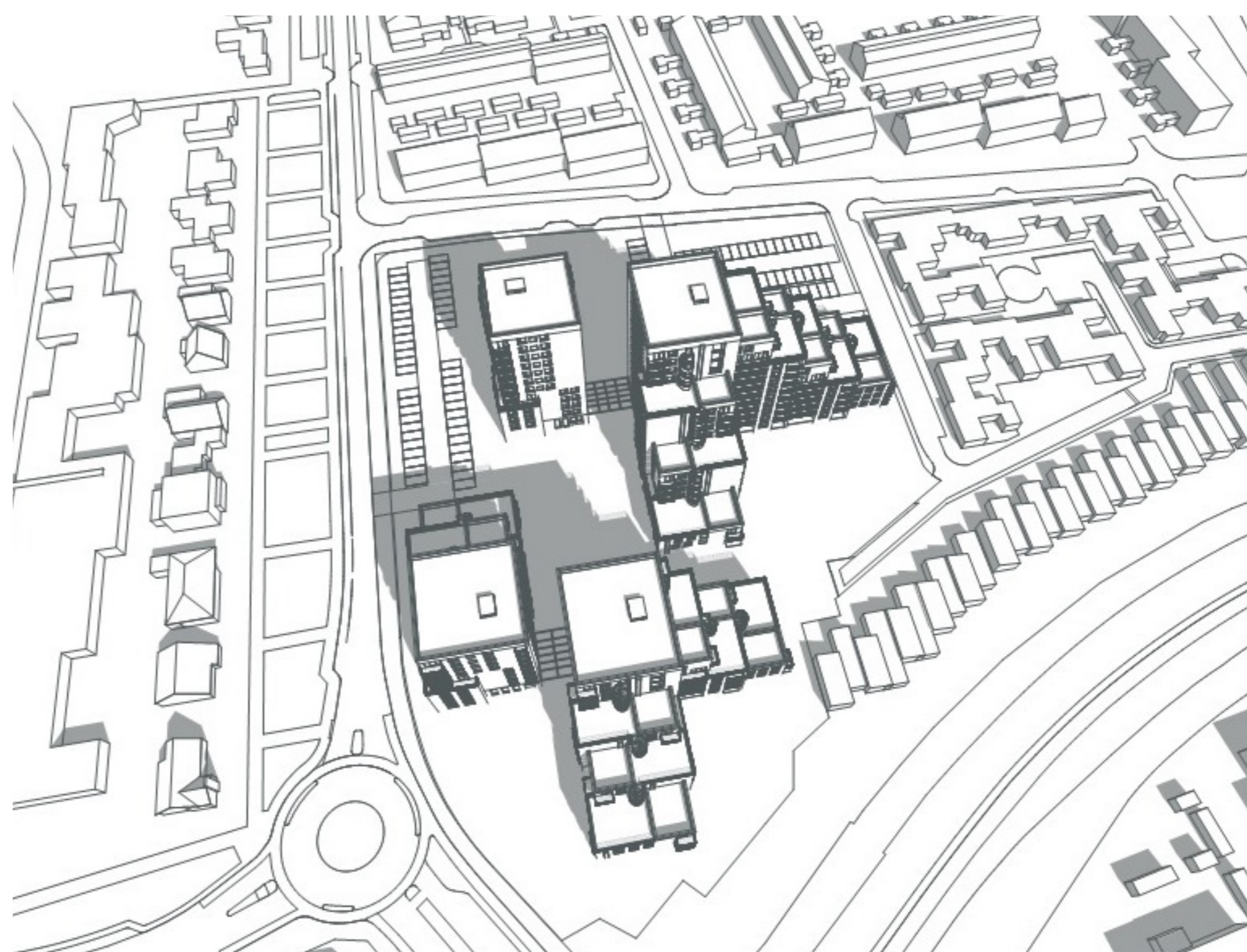
21 juni 12u



21 juni 12u



21 december 12u



21 december 12u

kruisen

in de woningen

waar stromen

Genderhof, Eindhoven

16 april 2026

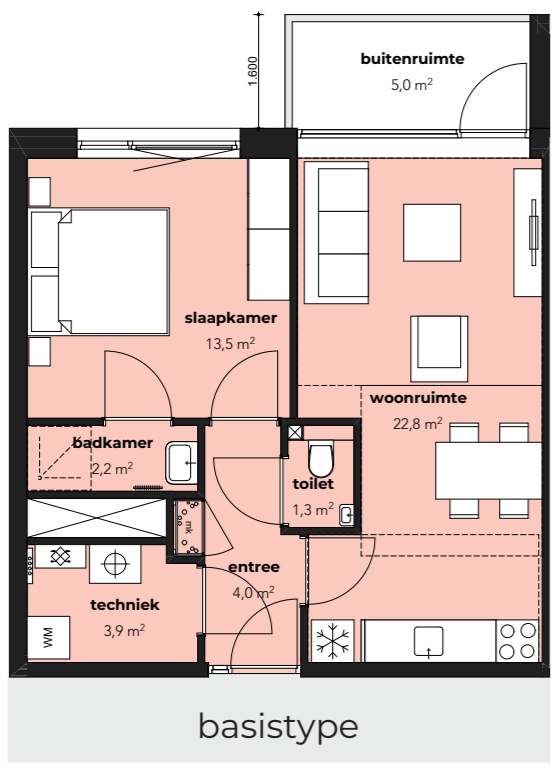
van tuijn stedenbouw
landschap
onderzoek

Stam + De Koning Bouw

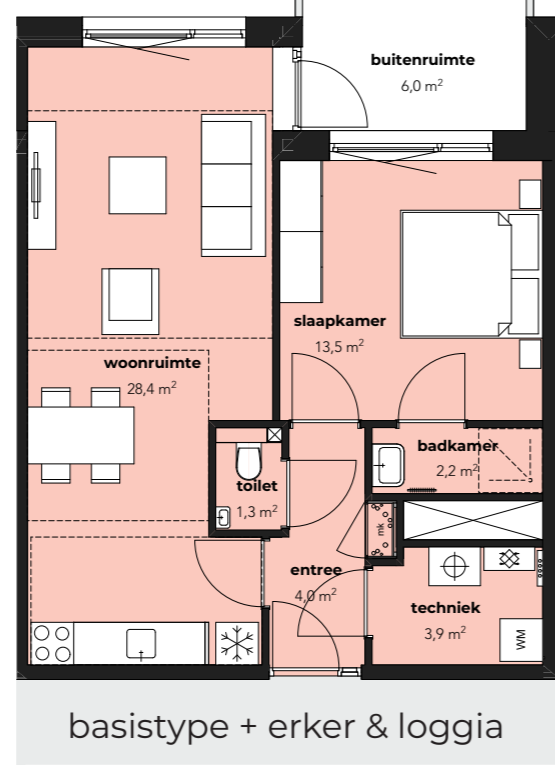
WOON
bedrijf

COCOSMOS

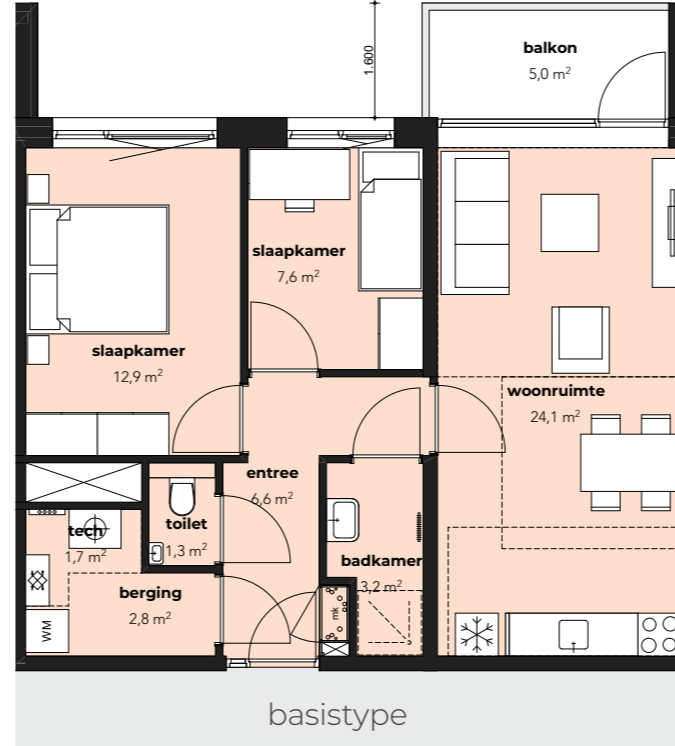
FAAMARCHITECTS



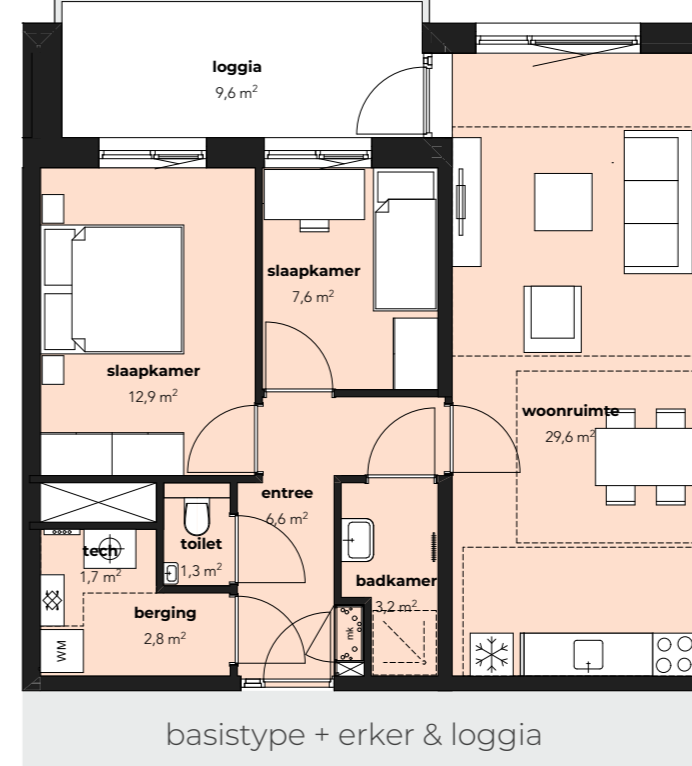
woningtype A1
GO: 49,9 m²



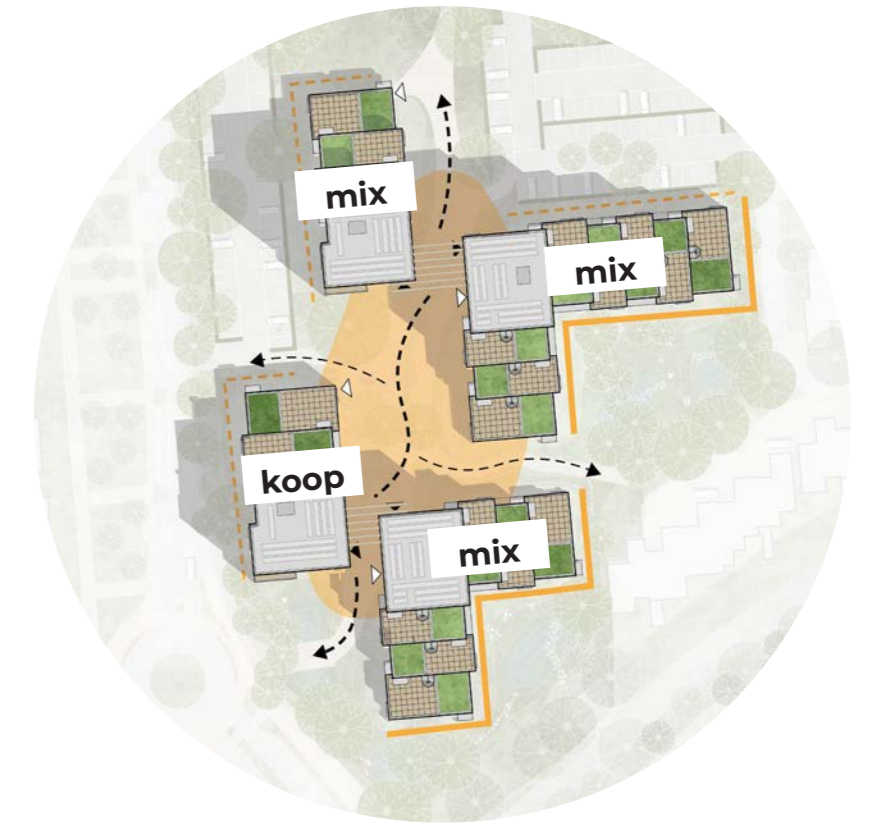
woningtype A2
GO: 55,4 m²



woningtype B1
GO: 62,5 m²



woningtype B2
GO: 81,8 m²



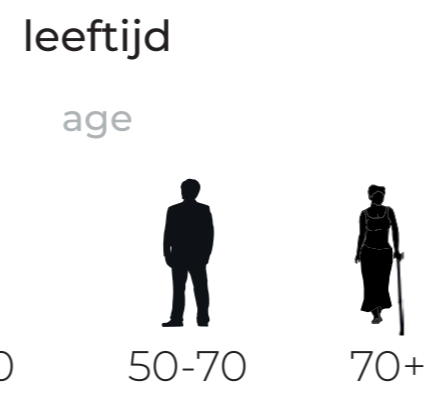
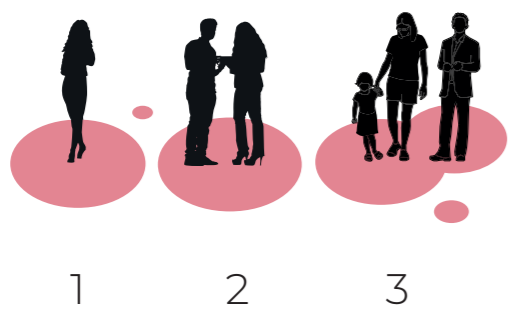
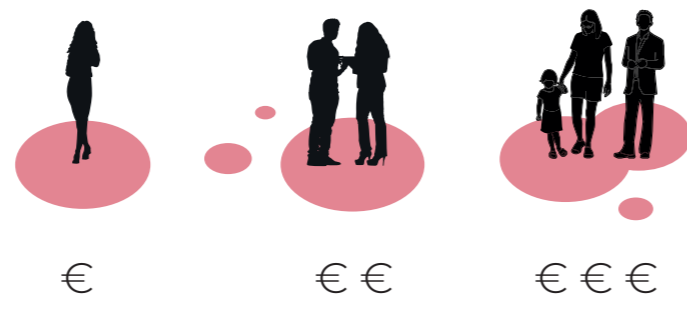
standaard woningplattegrond
Woonbedrijf type C-2K

standaard woningplattegrond
Woonbedrijf type C-3K

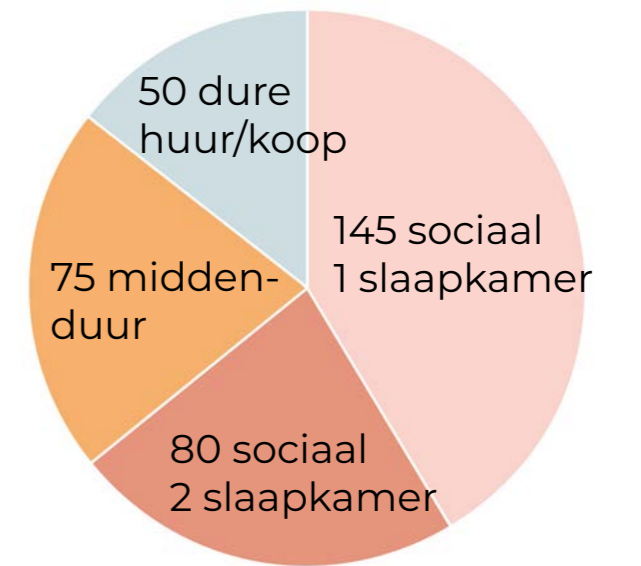
sociale huur/koop/midden dure huur
social rental/purchase/mid-range rental

ook geschikt voor ouderen
also suitable for the elderly

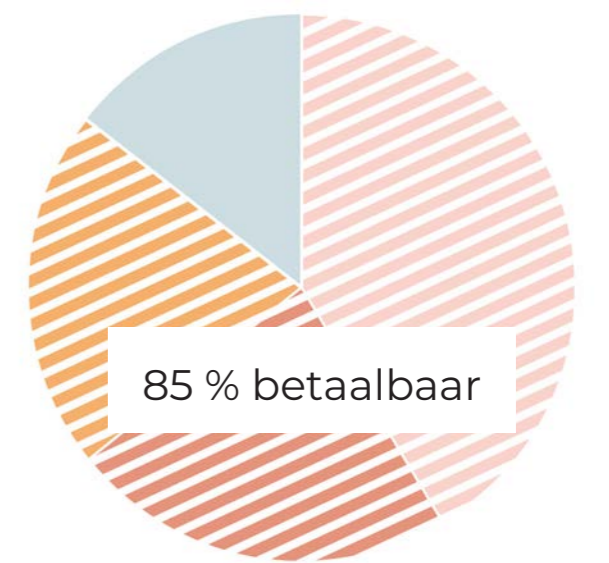
schaal huishoudens
household size



10% bijzondere doelgroep
beleid van woonbedrijf
10% urgent housing seekers
housing association policy



totaal 350 woningen
total of 350 dwellings



blok B:
72 woningen
sociaal + middendure huur

blok D:
144 woningen
sociaal + middendure huur

blok A:
51 koopappartementen

blok C:
83 woningen
sociaal + middendure huur

